

機關編號
03-119

# 臺中市大里區戶政事務所

中華民國 110 年度

(自110年1月1日起至110年12月31日止)

# 單位預算

# 臺中市大里區戶政事務所

## 目 次

中華民國 110 年度

甲、預算總說明	03119- 1 頁
乙、主要表	
1. 歲入來源別預算表	03119- 4 頁
2. 歲出機關別預算表	03119- 6 頁
丙、附屬表	
1. 歲入項目說明提要與預算明細表	03119- 7 頁
2. 歲出計畫說明提要與各項費用明細表	03119-16 頁
3. 各項費用彙計表	03119-23 頁
4. 歲出一級用途別科目分析表	03119-24 頁
5. 資本支出分析表	03119-25 頁
6. 人事費彙計表	03119-26 頁
7. 人事費分析表	03119-27 頁
8. 公務車輛明細表	03119-29 頁
9. 歲出按職能及經濟性綜合分類表	03119-30 頁
10. 轉帳收支對照表	03119-32 頁

# 臺中市大里區戶政事務所

## 預算總說明

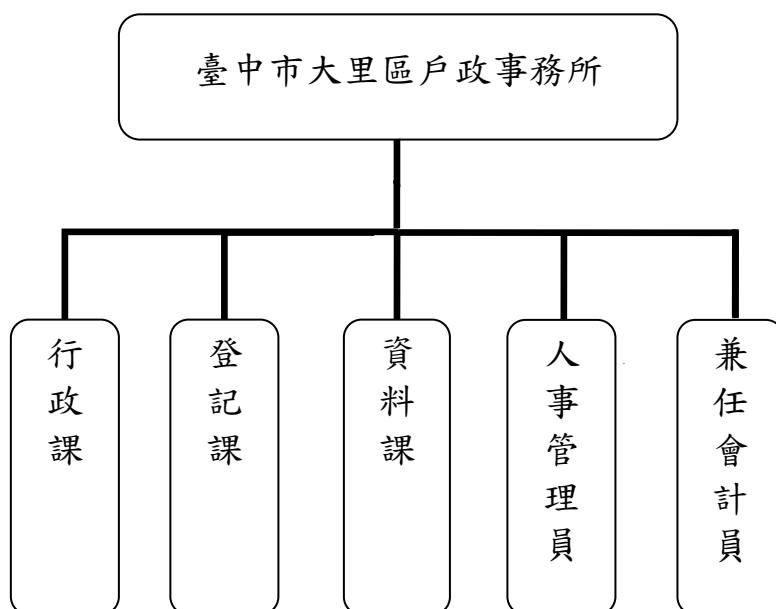
中華民國 110 年度

### 一、現行法定職掌

(一) 機關主要職掌：承臺中市政府之命令，辦理各項戶籍登記及執行交辦事項。

(二) 內部分層業務：

### 組織系統圖



### 員額編制表

類別	法定編制員額	本年度預算員額	上年度預算員額	與上年度預算員額比較增減
職員	40	40	40	0
工友	1	1	1	0

# 臺中市大里區戶政事務所

## 預算總說明

中華民國 110 年度

### 二、前年度及上年度已過期間計畫實施及預算執行情形：

#### (一) 前年度計畫實施成果及決算辦理概況：

1、歲入部分：預算數 5,214 千元，決算數 4,693 千元，執行率 90.01%。

2、歲出部分：預算數 47,480 千元，決算數 46,305 千元，執行率 97.53%。

#### (二) 上年度已過期間計畫實施及預算執行概況：

1、歲入部分：預算數 5,189 千元，截至 6 月底實收數 2,257 千元，執行率 43.50%。

2、歲出部分：預算數 46,781 千元，截至 6 月底實付數 28,063 千元，執行率 59.99%。

### 三、本年度施政計畫重點及預算提要：

#### (一) 本年度計畫重點及預期績效：

1、推動戶政資訊化，賡續辦理簡政便民服務，如受理假日預約結婚登記、各項戶籍登記、核發戶籍中文或英文謄本、自然人憑證發證業務、戶口名簿或國民身分證之初領、補發或換發、印鑑登記或證明等相關業務、巡迴查對、年終動態靜態人口統計、門牌編釘等各項為民服務工作。

2、加強財務管理並力行節能減碳運動、避免浪費資源且擷節各項開支，以提昇施政績效。

3、其他一般政事則詳本所工作計畫。

#### (二) 本年度預算提要及成本估計：

1、歲入部分：歲入預算數 5,166 千元，其中罰款及賠償收入 20 千元，規費收入 4,993 千元，財產收入 3 千元，其他收入 150 千元。

# 臺中市大里區戶政事務所

## 預算總說明

中華民國 110 年度

2、歲出部分：歲出預算數 47,228 千元，依經資門分：

(1) 經常門預算數 47,008 千元 (佔 99.53%)，包括：人事費 42,283 千元，業務費 4,719 千元，獎補助費 6 千元。其中行政管理 42,740 千元、戶政業務 4,268 千元。

(2) 資本門預算數 220 千元 (佔 0.47%)，包括：一般行政 100 千元，一般建築及設備 120 千元。

四、其他必要之分析事項：

109 年度歲出預算數為 46,781 千元，110 年度歲出預算數為 47,228 千元。

(一) 主要增加原因：

- 1、增列人員維持費 377 千元。
- 2、增列購置重型電動機車 70 千元。
- 3、增列購置全自動打孔機設備 26 千元。
- 4、增列購置碎紙機設備 24 千元。

(二) 主要減少原因：

- 1、減列教育訓練費 20 千元。
- 2、減列水電費 30 千元。

## 臺中市大里區戶政事務所

## 歲入來源別預算表

中華民國 110 年度

單位：新臺幣千元

科 目				本年度 預算數	上年度 預算數	前年度 決算數	本年度與 上年度比較	說明	
款	項	目	節						名稱及編號
				合計	5,166	5,189	4,693	-23	
				經常門合計	5,166	5,189	4,693	-23	
02				0400000000	20	20	17	-	
	050			罰款及賠償收入					
				04031190000	20	20	17	-	
				臺中市大里區戶政事務所					
		01		04031190100	20	20	17	-	
			01	罰金罰鍰及怠金					
				04031190101	20	20	17	-	各項戶籍登記逾期、經催告不為登記或不實申報等，依戶籍法予以處罰。20千元
				罰金罰鍰					
03				05000000000	4,993	4,993	4,527	-	
	049			規費收入					
				05031190000	4,993	4,993	4,527	-	
				臺中市大里區戶政事務所					
		01		05031190100	3,113	3,113	2,851	-	
			01	行政規費收入					
				05031190101	3	3	2	-	按人民申請歸化測試收取規費。3千元
				審查費					
			02	05031190102	3,000	3,000	2,741	-	初補換領國民身分證、戶口名簿、印鑑證明、新編門牌、門牌證明、換補歸化測試成績單、結婚證明書及離婚證明書等收取規費。3,000千元
				證照費					
			03	05031190103	110	110	108	-	印鑑登記、變更或廢止等收取規費。110千元
				登記費					
		02		05031190300	1,880	1,880	1,676	-	
			01	使用規費收入					
				05031190303	1,800	1,800	1,573	-	戶籍資料閱覽及核發戶籍謄本、英文謄本、戶口統計資料、親等關聯資料、戶籍名冊資料等收取規費。1,800千元
				資料使用費					
			02	05031190307	80	80	103	-	辦理自然人憑證IC卡行政管理費收入。(收支併列)80千元
				服務費					
04				07000000000	3	6	19	-3	
	055			財產收入					
				07031190000	3	6	19	-3	
				臺中市大里區戶政事務所					
		01		07031190100	1	1	1	-	
				財產孳息					

臺中市大里區戶政事務所

歲入來源別預算表

中華民國 110 年度

單位：新臺幣千元

科 目				本年度 預算數	上年度 預算數	前年度 決算數	本年度與 上年度比較	說明		
款	項	目	節						名稱及編號	
08	049		01	07031190101 利息收入	1	1	1	-	公庫存款利息收入。1千元	
			02	07031190500 廢舊物資售價	2	5	18	-3	變賣已報廢財產、廢舊物品等收入。2千元	
			01	07031190501 廢舊物資售價	2	5	18	-3		
				12000000000 其他收入	150	170	130	-20		
				12031190000 臺中市大里區戶政事務所	150	170	130	-20		
			01	12031190200 雜項收入	150	170	130	-20		
			01	12031190201 收回以前年度歲出	-	-	1	-		
			02	12031190210 其他雜項收入	150	170	129	-20	收取自動證照攝影機設置費及其他雜項收入等。150千元	

# 臺中市大里區戶政事務所

## 歲出機關別預算表

中華民國 110 年度

經資門併計

單位：新臺幣千元

科目				本年度 預算數	上年度 預算數	前年度 決算數	本年度與 上年度比較	說 明	
款	項	目	節						名稱及編號
03				00030000000	47,228	46,781	46,305	447	
	017			臺中市政府民政局主管					
		01		00031190000	47,228	46,781	46,305	447	
				臺中市大里區戶政事務所					
			01	37031190100	42,840	42,458	42,259	382	
				一般行政					
			01	37031190101	42,840	42,458	42,259	382	一、本科目包括行政管理
				行政管理					二、本年度預算數包括： 人事費41,878千元 業務費856千元 設備及投資100千元 獎補助費6千元
			02	37031190900	4,268	4,323	4,046	-55	三、本年度預算數與上年度比較： 增加 382千元 增列 人事費377千元 增列 業務費5千元
				戶政業務					
			01	37031190901	4,268	4,323	4,046	-55	一、本科目包括戶政業務
				戶政業務					二、本年度預算數包括： 人事費405千元 業務費3,863千元
			03	37031199000	120	-	-	120	三、本年度預算數與上年度比較： 減少 55千元 減列 業務費55千元
				一般建築及設備					
			01	37031199001	120	-	-	120	一、本科目包括一般建築及設備
				一般建築及設備					二、本年度預算數包括： 設備及投資120千元
				備					三、本年度預算數與上年度比較： 增加 120千元 增列 設備及投資120千元



臺中市大里區戶政事務所

歲入項目說明提要與預算明細表

經常門

中華民國 110 年度

單位：新臺幣元

罰金罰鍰及怠金—罰金罰鍰	來源別子目及細目編號	04031190101 罰金罰鍰及怠金-罰金罰鍰	承辦單位	行政課、登記課	預算金額	20千元
	歲入項目說明	一.項目內容：各項戶籍登記逾期、經催告不為登記或不實申報等，依戶籍法予以處罰。 二.法令依據：戶籍法第75條至第81條規定。				
	科目名稱及編號	單位	數量	單價	預算數	說明及收入依據
	合計				20,000	
	04031190101 罰金罰鍰	年	1	20,000	20,000	各項戶籍登記逾期、經催告不為登記或不實申報等，依戶籍法予以處罰。

罰金罰鍰及怠金—罰金罰鍰

臺中市大里區戶政事務所

歲入項目說明提要與預算明細表

經常門

中華民國 110 年度

單位：新臺幣元

行政規費收入— 審查費	來源別子目及 細目編號	05031190101 行政規費收入-審查費	承辦單位	行政課	預算金額	3千元
	歲入項目 說明	一.項目內容：人民申請歸化之測試費。 二.法令依據：臺中市政府辦理歸化取得我國國籍者基本語言能力及國民權利義務基本常識測驗作業要點。				
	科目名稱及編號	單位	數量	單價	預算數	說明及收入依據
	合計				3,000	
	05031190101 審查費	年	1	3,000	3,000	按人民申請歸化測試收取規費。

行政規費收入—  
審查費

# 臺中市大里區戶政事務所

## 歲入項目說明提要與預算明細表

經常門

中華民國 110 年度

單位：新臺幣元

行政規費收入—證照費	來源別子目及細目編號	05031190102 行政規費收入-證照費	承辦單位	行政課、登記課、資料課	預算金額	3,000千元
歲入項目說明	<p>一.項目內容：初補換領國民身分證、戶口名簿、印鑑證明、新編門牌、門牌證明、換補歸化測試成績單、結婚證明書及離婚證明書等。</p> <p>二.法令依據：戶籍法及戶籍法施行細則、臺中市印鑑登記及印鑑證明規費收費標準、臺中市道路命名及門牌編釘自治條例。</p>					
	科目名稱及編號	單位	數量	單價	預算數	說明及收入依據
	合計				3,000,000	
	05031190102 證照費	年	1	3,000,000	3,000,000	初補換領國民身分證、戶口名簿、印鑑證明、新編門牌、門牌證明、換補歸化測試成績單、結婚證明書及離婚證明書等收取規費。

行政規費收入—證照費

臺中市大里區戶政事務所

歲入項目說明提要與預算明細表

經常門

中華民國 110 年度

單位：新臺幣元

行政規費收入—登記費	來源別子目及細目編號	05031190103 行政規費收入-登記費	承辦單位	資料課	預算金額	110千元
	歲入項目說明	一.項目內容：印鑑登記、變更或廢止等。 二.法令依據：臺中市印鑑登記及印鑑證明規費收費標準。				
	科目名稱及編號	單位	數量	單價	預算數	說明及收入依據
	合計				110,000	
	05031190103 登記費	年	1	110,000	110,000	印鑑登記、變更或廢止等收取規費。

行政規費收入—登記費

臺中市大里區戶政事務所

歲入項目說明提要與預算明細表

經常門

中華民國 110 年度

單位：新臺幣元

使用規費收入—資料使用費	來源別子目及細目編號	05031190303 使用規費收入-資料使用費	承辦單位	行政課、資料課	預算金額	1,800千元
	歲入項目說明	一.項目內容：戶籍資料閱覽及核發戶籍謄本、英文謄本、戶口統計資料、親等關聯資料、戶籍名冊資料等。 二.法令依據：戶籍法及戶籍法施行細則。				
	科目名稱及編號	單位	數量	單價	預算數	說明及收入依據
	合計				1,800,000	
	05031190303 資料使用費	年	1	1,800,000	1,800,000	戶籍資料閱覽及核發戶籍謄本、英文謄本、戶口統計資料、親等關聯資料、戶籍名冊資料等收取規費。

使用規費收入—資料使用費

臺中市大里區戶政事務所

歲入項目說明提要與預算明細表

經常門

中華民國 110 年度

單位：新臺幣元

使用規費收入—服務費	來源別子目及細目編號	05031190307 使用規費收入-服務費	承辦單位	資料課	預算金額	80千元
	歲入項目說明	一.項目內容：辦理自然人憑證發證收入。 二.法令依據：預算法及相關規定辦理。				
科目名稱及編號	單位	數量	單價	預算數	說明及收入依據	
合計				80,000		
05031190307 服務費	年	1	80,000	80,000	辦理自然人憑證IC卡行政管理費收入。(收支併列)	

臺中市大里區戶政事務所

歲入項目說明提要與預算明細表

經常門

中華民國 110 年度

單位：新臺幣元

財產孳息   利息收入	來源別子目及 細目編號	07031190101 財產孳息-利息收入	承辦單位	行政課	預算金額	1千元
	歲入 項目 說明	一.項目內容：公庫存款利息收入。 二.法令依據：預算法及相關規定辦理。				
	科目名稱及編號	單位	數量	單價	預算數	說明及收入依據
	合計				1,000	
	07031190101 利息收入	年	1	1,000	1,000	公庫存款利息收入。

財產孳息  
|  
利息收入

臺中市大里區戶政事務所

歲入項目說明提要與預算明細表

經常門

中華民國 110 年度

單位：新臺幣元

廢舊物資售價  
—  
廢舊物資售價

來源別子目及細目編號	07031190501 廢舊物資售價-廢舊物資售價	承辦單位	行政課	預算金額	2千元
歲入項目說明	一.項目內容：變賣已報廢財產、廢舊物品等收入。 二.法令依據：各機關奉准報廢財產之變賣及估價作業程序、臺中市政府各機關學校辦理已報廢財產網路拍賣作業手冊。				
科目名稱及編號	單位	數量	單價	預算數	說明及收入依據
合計  07031190501 廢舊物資售價	年	1	2,000	2,000	變賣已報廢財產、廢舊物品等收入。

廢舊物資售價  
—  
廢舊物資售價



臺中市大里區戶政事務所

歲入項目說明提要與預算明細表

經常門

中華民國 110 年度

單位：新臺幣元

雜項收入  
|  
其他雜項收入

雜項收入  
|  
其他雜項收入

來源別子目及細目編號	12031190210 雜項收入-其他雜項收入	承辦單位	行政課	預算金額	150千元
歲入項目說明	一.項目內容：收取自動證照攝影機設置費及其他雜項收入等。 二.法令依據：預算法及相關規定辦理。				
科目名稱及編號	單位	數量	單價	預算數	說明及收入依據
合計				150,000	
12031190210 其他雜項收入	年	1	150,000	150,000	收取自動證照攝影機設置費及其他雜項收入等。

## 臺中市大里區戶政事務所

## 歲出計畫說明提要與各項費用明細表

中華民國 110 年度

單位：新臺幣元

一般行政   行政管理	業務計畫及工作計畫 名稱與編號		37031190101 一般行政-行政管理		承辦單位	行政課	預算金額	42,840千元	一般行政   行政管理
	歲出計畫說明	<p>一.計畫內容：本工作計畫置主任1人、職員39人、工友1人計41人，承臺中市政府之命令辦理各項戶籍登記及交辦事項。</p> <p>二.預期成果：安定員工生活，提高工作品質，充實辦公室設備以增加工作效率。</p>							
分支計畫及用途別科目		單位	數量	單價	預算數	說明			
合計					42,840,000	市款42,840,000元			
01人員維持費					41,878,000	市款41,878,000元			
1000 人事費					41,878,000	市款41,878,000元			
1015 法定編制人員待遇					28,009,238				
		年	1	28,009,238	28,009,238	職員待遇。			
1025 技工及工友待遇					382,740				
		年	1	382,740	382,740	工友待遇。			
1030 獎金					6,249,764				
		年	1	2,787,295	2,787,295	員工考績獎金。			
		年	1	3,462,469	3,462,469	員工年終工作獎金。			
1035 其他給與					656,000				
		年	1	656,000	656,000	員工休假補助。			
1040 加班值班費					1,209,954				
		年	1	1,209,954	1,209,954	員工不休假加班費。			
1050 退休離職儲金					2,750,628				
		年	1	2,720,052	2,720,052	公務人員退休提撥金。			
		年	1	30,576	30,576	工友退休提撥金。			
1055 保險					2,619,676				
		年	1	1,688,224	1,688,224	員工健保保險補助。			
		年	1	900,000	900,000	職員公保保險補助。			

## 臺中市大里區戶政事務所

## 歲出計畫說明提要與各項費用明細表

中華民國 110 年度

單位：新臺幣元

一般行政   行政管理	分支計畫及用途別科目	單位	數量	單價	預算數	說明	一般行政   行政管理
		年	1	31,452	31,452	工友勞保保險補助。	
	02一般業務				962,000	市款962,000元	
	2000 業務費				856,000	市款856,000元	
	2021 其他業務租金				10,800		
		月x輛	12x1	900	10,800	公務電動機車電池租賃費。	
	2027 保險費				1,146		
		年	1	1,146	1,146	公務機車保險費(詳公務車輛明細表)。	
	2033 臨時人員酬金				398,000		
		人/年	1	398,000	398,000	行政助理薪津、年終獎金、勞、健保費及提繳退休金等。	
	2054 一般事務費				370,654		
		人/年	41	2,000	82,000	藝文、慶生、聯誼等文康經費。	
		年	1	220,154	220,154	印刷、廣告、雜支、清潔、環境佈置等。	
		人/年	1	16,000	16,000	首長健康檢查費。	
		人/年	15	3,500	52,500	職員(工)健康檢查費。	
	2066 車輛及辦公器具養護費				3,400		
		年	1	3,400	3,400	公務機車養護費(詳公務車輛明細表)。	
	2093 特別費				72,000		
		人x月	1x12	6,000	72,000	因公務上所需之應酬或捐贈等費用。	
	3000 設備及投資				100,000	市款100,000元	
	3035 雜項設備費				100,000		
		年	1	100,000	100,000	零星雜項設備。	
	4000 獎補助費				6,000	市款6,000元	
	4085 獎勵及慰問				6,000		

臺中市大里區戶政事務所

歲出計畫說明提要與各項費用明細表

中華民國 110 年度

單位：新臺幣元

一般行政—行政管理	分支計畫及用途別科目	單位	數量	單價	預算數	說明	一般行政—行政管理
		人/年	1	6,000	6,000	退休人員三節慰問金。	

## 臺中市大里區戶政事務所

## 歲出計畫說明提要與各項費用明細表

中華民國 110 年度

單位：新臺幣元

戶政業務   戶政業務	業務計畫及工作計畫 名稱與編號		37031190901 戶政業務-戶政業務	承辦單位	行政課、資 料課	預算金額	4,268千元	戶政業務   戶政業務
	歲出計畫 說明	<p>一.計畫內容：實施戶政資訊化、辦理簡政便民服務、經常辦理戶籍登記、巡迴查對、核發戶籍謄本、英文謄本、自然人憑證、戶口名簿、國民身分證、印鑑登記及證明等各項戶政業務。</p> <p>二.預期成果：依據戶籍法及相關法令，落實各項戶政業務，力求資料正確及簡政便民服務，預計服務250,000人次。</p>						
用途別科目		單位	數量	單價	預算數	說明		
合計					4,268,000	市款4,188,000元，收支併列80,000元		
1000 人事費					405,000	市款405,000元		
1040 加班值班費					405,000			
		年	1	405,000	405,000	業務加班及實施延長辦公時間加班費等。		
2000 業務費					3,863,000	市款3,783,000元，收支併列80,000元		
2003 教育訓練費					50,000			
		年	1	20,000	20,000	職員學分補助費。		
		年	1	30,000	30,000	員工受訓、調訓及赴各公私立訓練機構研習等相關教育訓練費用。		
2006 水電費					400,000			
		年	1	13,000	13,000	水費(專款專用)。		
		年	1	387,000	387,000	電費(專款專用)。		
2009 通訊費					240,000			
		年	1	200,000	200,000	郵資及電話費等。		
		年	1	40,000	40,000	網路月租費。		
2018 資訊服務費					110,000			
		年	1	110,000	110,000	行政電腦軟硬體、機房設備等維護費。		
2021 其他業務租金					316,000			

## 臺中市大里區戶政事務所

## 歲出計畫說明提要與各項費用明細表

中華民國 110 年度

單位：新臺幣元

用途別科目	單位	數量	單價	預算數	說明
2027 保險費	年	1	316,000	316,000	租用影印機、飲水機等事務機具。
				20,000	
	年	1	7,000	7,000	辦公廳舍公共意外責任保險費。
	年	1	10,000	10,000	志工保險費等。
2036 按日按件計資酬金	年	1	3,000	3,000	辦公廳舍火險費。
				30,000	
2051 物品	人節	15	2,000	30,000	各項訓練授課講座鐘點費。
				1,120,872	
2054 一般事務費	年	1	386,872	386,872	辦公用文具紙張及碳粉等消耗品。
	年	1	450,000	450,000	戶政資訊電腦設備及製發國民身分證等各項耗材費。
	年	1	284,000	284,000	辦公用非消耗品購置。
				1,017,000	
	年	1	607,000	607,000	印刷、廣告、環境佈置、清潔及雜支等。
	餐	1,000	80	80,000	所務會議、整編門牌、巡迴查對、值勤人員等誤餐費。
	年	1	50,000	50,000	辦公廳舍保全費用。
	年	1	100,000	100,000	志工教育訓練、教材、聯誼活動、雜支及其他各項計畫表揚活動等費用。
	年	1	100,000	100,000	實施簡政便民為民服務、戶政業務聯繫交流及各項計畫宣導表揚活動等費用。
	年	1	80,000	80,000	辦理自然人憑證發證業務相關經費等。(收支併列)
2063 房屋建築養護費				33,208	
	年	1	33,208	33,208	辦公廳舍及其附著物等保養及維修費用。

臺中市大里區戶政事務所

歲出計畫說明提要與各項費用明細表

中華民國 110 年度

單位：新臺幣元

用途別科目	單位	數量	單價	預算數	說明
2066 車輛及辦公器具養 護費	人/年	40	1,048	41,920	辦公用機具保養及維修等費用。
2069 設施及機械設備養 護費	年	1	114,000	114,000	
	年	1	20,000	20,000	
2072 國內旅費	年	1	350,000	350,000	參加會議、洽公及受訓等旅費。

## 臺中市大里區戶政事務所

## 歲出計畫說明提要與各項費用明細表

中華民國 110 年度

單位：新臺幣元

一般建築及設備—一般建築及設備	業務計畫及工作計畫 名稱與編號	37031199001 一般建築及設備-一般建築及設備	承辦單位	行政課	預算金額	120千元	一般建築及設備—一般建築及設備
	歲出計畫說明	<p>一.計畫內容：購置重型電動機車、全自動打孔機及碎紙機設備等。</p> <p>二.預期成果：預計執行120,000元，改善辦公環境及設備，提升服務品質、增加工作績效。</p>					
	用途別科目	單位	數量	單價	預算數	說明	
	合計				120,000	市款85,000元，收支併列35,000元	
	3000 設備及投資				120,000	市款85,000元，收支併列35,000元	
	3025 運輸設備費				70,000		
		輛	1	70,000	70,000	電動機車(重型不含電池)。(市庫35千元，環境保護基金35千元)	
	3035 雜項設備費				50,000		
		台	1	26,000	26,000	全自動打孔機設備。	
		台	1	24,000	24,000	碎紙機設備。	



## 臺中市大里區戶政事務所

## 各項費用彙計表

中華民國110年度

單位：新臺幣千元

工作計畫名稱及編號	37031190101 行政管理	37031190901 戶政業務	37031199001 一般建築及設備	合 計		
第一、二級用途別 科目名稱及編號						
合 計	42,840	4,268	120	47,228		
100000人事費	41,878	405		42,283		
101500法定編制人員待遇	28,009			28,009		
102500技工及工友待遇	383			383		
103000獎金	6,250			6,250		
103500其他給與	656			656		
104000加班值班費	1,210	405		1,615		
105000退休離職儲金	2,751			2,751		
105500保險	2,620			2,620		
200000業務費	856	3,863		4,719		
200300教育訓練費		50		50		
200600水電費		400		400		
200900通訊費		240		240		
201800資訊服務費		110		110		
202100其他業務租金	11	316		327		
202700保險費	1	20		21		
203300臨時人員酬金	398			398		
203600按日按件計資酬金		30		30		
205100物品		1,121		1,121		
205400一般事務費	371	1,017		1,388		
206300房屋建築養護費		33		33		
206600車輛及辦公器具養護費	3	42		45		
206900設施及機械設備養護費		134		134		
207200國內旅費		350		350		
209300特別費	72			72		
300000設備及投資	100		120	220		
302500運輸設備費			70	70		
303500雜項設備費	100		50	150		
400000獎補助費	6			6		
408500獎勵及慰問	6			6		

臺中市大里區戶政事務所  
歲出一級用途別科目分析表

中華民國110年度

單位：新臺幣千元

名稱及編號	合計	經常支出						資本支出					
		人事費	業務費	獎補助費	債務費	預備金	小計	人事費	業務費	設備及投資	獎補助費	預備金	小計
合計	47,228	42,283	4,719	6			47,008			220			220
37031190000 民政支出	47,228	42,283	4,719	6			47,008			220			220
37031190100 一般行政	42,840	41,878	856	6			42,740			100			100
37031190101 行政管理	42,840	41,878	856	6			42,740			100			100
37031190900 戶政業務	4,268	405	3,863				4,268						
37031190901 戶政業務	4,268	405	3,863				4,268						
37031199000 一般建築及設備	120									120			120
37031199001 一般建築及設備	120									120			120

臺中市大里區戶政事務所

資本支出分析表

中華民國110年度

單位：新臺幣千元

名稱及編號	合計	設備及投資								其他資本支出	
		土地	房屋建築及設備	公共建設及設施	機械設備	運輸設備	資訊軟體設備	雜項設備	權利		投資
合計	220					70		150			
37031190100 一般行政	100							100			
37031190101 行政管理	100							100			
37031199000 一般建築及設備	120					70		50			
37031199001 一般建築及設備	120					70		50			

# 臺中市大里區戶政事務所

## 人 事 費 彙 計 表

中華民國110年度

單位：新臺幣元

類別	預算員額	全年度人事費											備註	
		民意代表待遇	政務人員待遇	法定編制人員待遇	約聘僱人員待遇	技工及工友待遇	獎金	其他給與	加班值班費	退休退職給付	退休離職儲金	保險		合計
合計	41			28,009,238		382,740	6,249,764	656,000	1,614,954		2,750,628	2,619,676	42,283,000	
正式員額	40			28,009,238			6,170,026	640,000	1,194,006		2,720,052	2,566,096	41,299,418	
職員	40			28,009,238			6,170,026	640,000	1,194,006		2,720,052	2,566,096	41,299,418	
工友	1					382,740	79,738	16,000	15,948		30,576	53,580	578,582	
其他人事費									405,000				405,000	

# 臺中市大里區戶政事務所

## 人事費分析表

中華民國110年度

0137010100-民政支出-一般行政-行政管理

單位：新臺幣元

類別	預算員額	全年度人事費											備註	
		民意代表待遇	政務人員待遇	法定編制人員待遇	約聘僱人員待遇	技工及工友待遇	獎金	其他給與	加班值班費	退休退職給付	退休離職儲金	保險		合計
合計	41			28,009,238		382,740	6,249,764	656,000	1,209,954		2,750,628	2,619,676	41,878,000	
正式員額	40			28,009,238			6,170,026	640,000	1,194,006		2,720,052	2,566,096	41,299,418	
職員	40			28,009,238			6,170,026	640,000	1,194,006		2,720,052	2,566,096	41,299,418	
工友	1					382,740	79,738	16,000	15,948		30,576	53,580	578,582	

# 臺中市大里區戶政事務所

## 人事費分析表

中華民國110年度

0137090100-民政支出-戶政業務-戶政業務

單位：新臺幣元

類別	預算員額	全年度人事費											備註	
		民意代表待遇	政務人員待遇	法定編制人員待遇	約聘僱人員待遇	技工及工友待遇	獎金	其他給與	加班值班費	退休退職給付	退休離職儲金	保險		合計
合計									405,000				405,000	
其他人事費									405,000				405,000	

## 臺中市大里區戶政事務所

## 公務車輛明細表

中華民國110年度

單位：新臺幣元

業務計畫 及工作計 畫名稱	車輛 數	車輛 種類	乘客 人數 (不含 司機)	購置 年月	汽缸總 排氣量 (立方 公分)	牌照稅 (全年)	燃料使 用費 (全年)	油料費(全年)			養 護 費	車輛 保 險 費	車輛 檢 驗 費	備註
								數量 (公升)	單價 (元)	金額				
一般行政 行政管理		現有車輛									1,700	435		
	1	輕型電動機 車		10402	2.1HP						1,700	435		車號：938-QFT
		本年度新增 車輛												
一般行政 行政管理	1	重型電動機 車		11001	8HP						1,700	711		
		合計									3,400	1,146		預計110年1月購 置

## 歲出按職能及經

中華民國110

職能別分類	經濟性分類	經常支出							資本支出					
		受僱人員報酬	購買商品及勞務支出	債務利息	土地租金支出	經常移轉			經常支出合計	投資及增資				
						對企業	對非營利及民間機構	對政府		對國外	對營業基金	對非營業特種基金	對民間企業	
總計		42,731	4,271					6			47,008			
01 一般公共事務		42,731	4,271					6			47,008			
02 防衛														
03 公共秩序與安全														
04 教育														
05 保健														
06 社會安全與福利														
07 住宅及社區服務														
08 娛樂、文化與宗教														
09 燃料與能源														
10 農、林、漁、牧業														
11 礦業、製造業及營造業														
12 運輸及通信														
13 其他經濟服務														
14 環境保護														
15 其他支出														



戶政事務所

濟性綜合分類表

年度

單位：新臺幣千元

資本支出													總計	
資本移轉				土地購入	無形資產購入	固定資本形成						資本支出合計		
對企業	對非營利及民間機構	對政府	對國外			住宅	非住宅房屋	營建工程	運輸工具	資訊軟體	其他設備及機器			土地改良
									70			150	220	47,228
									70			150	220	47,228

臺中市大里區戶政事務所  
轉帳收支對照表

中華民國110年度

單位：新臺幣千元

歲出				歲入			
科目			預算數	科目			預算數
款	項	目		款	項	目	
			115				115
03							
	017		115	03			80
			115	049			80
		02	80		02		80
		01	80		02		80
		03	35	08			35
		01	35	084			35
					01		35
					03		35