



民眾權益 健保卡

如何申請



健保卡為全民健保的就醫憑證，如有補換發卡的需求，
健保署提供幾項簡便方式，手機、網路、臨櫃樣樣通！



申請第一張健保卡 同時辦理健保加保及申領健保卡

- 1 新生兒：1.透過戶政事務所通報、2.向投保單位申請、3.網路申請、4.臨櫃辦理。
- 2 境外出生、初設戶籍國人或外籍人士：請先辦理健保加保手續後，再申請健保卡。

健保卡補發

請準備2吋照片及工本費200元

如何辦理
健保加保



網路申請 >>>



- 1 健保快易通APP-「健保櫃檯」
- 2 個人健保資料網路服務作業
 - (1) 讀卡機
 - (2) 自然人憑證或已註冊健保卡
- 3 免憑證專區 (現場取件)
 - (1) 戶口名簿之戶號
 - (2) 身分證明文件

臨櫃申請 >>>

- 1 健保署及委託代辦公所 (現場取件)
攜帶身分證明文件
- 2 其他臨櫃 (戶政事務所(僅限本國人同時遺失身分證及健保卡或變更基本資料)、所屬投保公所、郵局代收)
攜帶身分證明文件

領卡方式：郵寄掛號或預約現場領卡，約需2-7個工作天



如何申辦
健保卡



臨櫃現場
領卡據點

注意事項

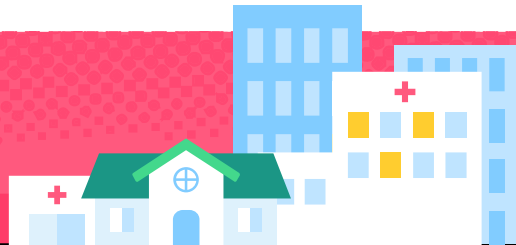
1. 申請換補發卡期間如需就醫，可持繳納工本費之證明及身分證明文件，到醫療院所填寫「例外就醫名冊」。
2. 新生兒出生60天內可以父親或母親的健保卡就醫。

備註：若有疑義，一切以本國中文法規為準。

廣告

虛擬健保卡隨行

掃碼就醫好便利!!



• 已有虛擬健保卡的民眾，可持續使用虛擬健保卡就醫

新申請 虛擬健保卡的民眾

請依循下列步驟申請驗證



衛生福利部中央健康保險署
National Health Insurance Administration,
Ministry of Health and Welfare



健保快易通APP



健保智能客服

健保署 @nhia

廣告